

Sothys, eine andere Pflege

HAUTDIAGNOSE → INDIVIDUELLE BERATUNG → PFLEGE "NACH MASS"
INTENSIVBEHANDLUNGEN + INTENSIVPFLEGEN + HEIMPFLEGEN
RUNDUMPFLEGE = OPTIMALE WIRKUNG

Die Digi-Esthétique® steht im Mittelpunkt der Sothys-Behandlungen

Sothys hat die manuelle Digi-Esthétique®-Methode zur Erhöhung der Wirkung Ihrer Behandlung geschaffen. Sie ist eine Kombination von Akupressur, Massage und Drainage, die das Wohlbefinden des Körpers und der Seele steigert. Sie erreichen einen tiefen Entspannungszustand, der den Organismus revitalisiert und damit den Energiefluß und die Wirkstoffaufnahme erhöht.



Ihre Haut ist ein wertvolles Gut und verdient die beste Pflege

Sothys verfügt über ein eigenes wissenschaftliches Labor neuester Technologie, das höchste Qualität der Präparate und optimale Wirkung (Toleranz, Absorbierung, Wohlbefinden) garantiert. Anwendung und Verkauf erfolgen in 15 000 renommierten Kosmetikinstituten in über 110 Ländern.

Sothys wurde mit dem ISO 9001-Zertifikat ausgezeichnet

INHALTSVERZEICHNIS

Sothys :

Eine andere Pflege... S. 2-3

Ihre Haut ist ein
wertvolles Gut... S. 4-5

GESICHTSPFLEGE

Reinigung S. 8-9

Basispflege S. 10-11

Feuchtigkeitsversorgung S. 12-13

Anti-Aging S. 14-17

Aufhellung des Teints S. 18-19

Pflege für besondere Ansprüche S. 20-21

Erneuern S. 22-23

Perfekter Teint S. 24-25

PRESTIGEPFLEGE

Secrets de Sothys® S. 28-29

KÖRPERPFLEGE PROSPA CONCEPT®

Sinnliche Neuheiten S. 32-33

Remineralisierung/Vitalität S. 34-35

Stimulierung der Sinne S. 36-37

Pure Frische aus der Quelle S. 38-39

SONNENPFLEGE

Vor dem Sonnenbad/Aktiv-Schutz/
Regenerieren S. 42-43

DAS NEUE GANZ PERSÖNLICHE PFLEGE-MAKE-UP

Teintverschönerung S. 46-51

HERRENSERIE

Sothys Homme S. 54-55

BEAUTY GARDEN® BY SOTHYS

Das Beste aus der Natur S. 56-59





GESICHTSPFLEGE



HAUTREINIGUNG

Täglich sammeln sich auf der Hautoberfläche abgestorbene Zellen an. Die erste, unumgängliche Pflegestufe ist daher die Entfernung dieser Schüppchen, Voraussetzung für eine bessere Aufnahme der Wirkstoffe in den Pflegepräparaten.

ABSCHMINKEN

Normale oder Mischhaut
REINIGUNGSMILCH "SATINÉ"
 Mit Pampelmusenextrakt.
 Für eine geschmeidige, zarte Haut.

LOTION "SATINÉE"
 Mit Hamamelis-, Johanniskraut-
 und Gurkenextrakten. Ohne Alkohol.

Fette Haut
REINIGUNGSMILCH "PURIFIANT"
 Mit Kampfer.
 Für eine reine, frische Haut.

LOTION "PURIFIANTE"
 Diese aufhellende Lotion enthält
 weder Alkohol noch Duftstoffe.

**Empfindliche, trockene
 oder gerötete Haut**
REINIGUNGSMILCH "DOUCEUR"
 Für diese Hauttypen.
 Feine, beruhigende Textur.
 Für eine geschmeidige, zarte Haut.

LOTION "DOUCEUR"
 Mit natürlichen Extrakten, ohne Alkohol.
 Beruhigende Wirkung.

Jede Haut
**2-PHASEN REINIGUNGS-FLUID
 FÜR AUGEN UND LIPPEN**
 Entfernt sanft Augen- und
 Lippen-Make-up, auch wasserfestes.
 Augenärztlich getestet.

REINIGUNG MIT WASSER

Jede Haut
VITAMIN-WASCHCREME
 Besonders mild (Süßmandelöl,
 Karitébutter, Kamillenextrakt).

Fette Haut
WASCHGEL
 Mit Propolis. Befreit die Haut
 von Unreinheiten.

TIEFENREINIGUNG

Jede Haut
DESQUACREM
 Entfernt hartnäckige Unreinheiten,
 adstringiert und hellt auf.
 Verleiht strahlendes Aussehen.
PEELINGCREME (GOMMAGE)
 Mit Hafer- und Bienenwaxsextrakten.
 Für eine zarte, seidenweiche Haut.

BASIS-MASKEN

REINIGEN UND VORBEREITEN

ABSORPTIONS-MASKE
 Creme-Textur mit Menthol und absorbieren-
 den Pulversubstanzen für einen klaren Teint
 und eine reine, matte, gesunde Haut.

BERUHIGEN

IMMUNISCIENCE™ MASKE
 Erfrischende Creme-Maske für die
 empfindliche Haut.

GESCHMEIDIGKEIT UND FEUCHTIGKEIT ZUFÜHREN

HYDROPTIMALE®TH13 MASKE
 Eine Maske, die Ihrer Haut einen sofortigen
 Frische-Kick verleiht.

FÜR MEHR AUSSTRAHLUNG, GLATTE UND STRAFFE HAUT

ANTI-AGING DUO MASKE

- Falten glättend.
- sofortiger Straffungs-Effekt
- revitalisierend.

Die Anti-Aging Maske besteht aus 2 Produkten :
 Phase 1 : Glättende Maske.
 Phase 2 : Straffende Maske.



BASISPFLEGE

Keine Haut gleicht der anderen...
Auch Ihre Haut hat eigene Charakteristiken.
Sie erfordert tägliche Pflege "nach Maß",
um das schöne Aussehen dauerhaft
zu erhalten.

AUSGLEICHEN

Für fette Haut



KABINENBEHANDLUNG

Eine Pflege für die Problemhaut :
Absorbierung der Seborrhöe-
Unreinheiten (Teebaumöl)
und effektive Abschilferung durch
Salicylsäure. Für einen klaren Teint,
eine frische, gesündere Haut.

HEIMPFLEGE

MATTIERENDES
FEUCHTIGKEITS-FLUID

Leichtes, erfrischendes, mattierendes,
hydrierendes und schützendes Gel
mit biotechnologischem Komplex.

REPAIR-CREME

Zarte Haut und Wohlbefinden.
Mit Süßholzextrakt und Biostimulinen
der Maiskörner.

KLÄRENDES SERUM

Mindert hartnäckige Unreinheiten
und wirkt ausgleichend. Anwendung
lokal auf Hautunreinheiten.



BERUHIGEN

Empfindliche Haut

IMMUNISCIENCE™-FLUID

SOS-Pflege leichter Textur für die besonders
empfindliche Haut. Hypoallergen.*

IMMUNISCIENCE™ CREME

Formel mit feuchtigkeitsspendenden und beruhi-
genden Wirkstoffen. Verleiht ein gutes Hautgefühl.

AUFHELLEN

Haut mit diffusen Rötungen

CLARTÉ & CONFORT
CREME "LÉGÈRE" UND "PROTECTIVE".

Für die tägliche Pflege. Gleicht die Haut mit
diffusen Rötungen aus, reguliert,
beruhigt und schützt.

SERUM

Besonders wirksames Konzentrat mit natürlichen
Polyphenolen. Es hat regulierende Wirkung,
schützt und beruhigt sofort (stoppt Hitzegefühl,
Frische-Effekt).

SCHÜTZEN

Für normale und Mischhaut

HYDRA-PROTECTIVE SOTHYS™ EMULSION

Leichte Emulsion mit Chaparral, Erdbeer-Extrakt
und Puder-Substanzen für eine
gut geschützte und hydrierte Haut.

HYDRA-PROTECTIVE SOTHYS™ SCHUTZ-CREME

Wohlbefinden und Schutz dank dieser Creme mit
Chaparral und Biostimulinen der Maiskörner.

NÄHREN

Trockene Haut

NUTRITHYS®-CREME
FÜR TROCKENE HAUT

Milde W/Ö-Emulsion, feine Textur
(Lupinenextrakt).

NUTRITHYS®-CREME

FÜR EXTREM TROCKENE HAUT

Hohe Nähr- und Schutzwirkung, verleiht
ein gutes Hautgefühl. Mit Ceramiden und
Sesamextrakt (gegen Abschuppung).

NUTRITHYS®-SERUM

Mit Pflanzenölen und essentiellen
Fettsäuren. Für eine samtene,
gut geschützte Haut.

* Konzeption zur Minimierung von Allergie-Risiken.

Sie spüren es selbst: Eine Haut, die perfekt hydriert ist, ist sichtbar glatter und geschmeidiger, einfach strahlend schön.
Wussten Sie, dass sich die Haupt-Feuchtigkeitsquelle im Innern Ihrer Zellen befindet?
Mit der 3-dimensionalen Hydroptimale[®]THI³ ist Sothys ein revolutionäres Feuchtigkeitskonzept gelungen.



FEUCHTIGKEIT → HYDROPTIMALE[®]THI³



INTENSIVBEHANDLUNG HYDROPTIMALE[®]THI³

3-dimensionale Intensiv-Hydrierung.
Wirksame Pflege und wohltuende
Massagemomente mit Digi-Esthétique[®] für
ein durch und durch erfrischendes Erlebnis...
Ihre Haut gewinnt Geschmeidigkeit und
Komfort.

HEIMPFLEGE

Wohltuende und erfrischende Pflege für zu
Hause.

SERUM HYDROPTIMALE[®]THI³
Ein besonders feuchtigkeitsspendendes
Konzentrat für mehr Komfort und
Geschmeidigkeit. Kuranwendung. Bis zu 63%
mehr Feuchtigkeit*.

Normale und Mischhaut
CREME HYDROPTIMALE[®]THI³ "LÉGÈRE"
Leichte, angenehm frische Textur.
Normale bis trockene Haut
CREME HYDROPTIMALE[®]THI³ "CONFORT"
Eine reichhaltige Textur für besonderen
Schutz.





Ihre Haut spiegelt nicht ihr wahres Alter wider. Äußere Faktoren wie z.B. UV-Strahlen, Umweltverschmutzung und persönliche Lebensumstände sorgen dafür, dass die Haut unterschiedlich schnell und intensiv altert. Die sichtbaren Zeichen der Hautalterung zu reduzieren, bedeutet aktiv gegen die sie verstärkenden Faktoren vorzugehen. Aus diesem Grund hat Sothys ein neues Anti-Aging Programm entwickelt. Das exklusive Anti-Aging Konzept beginnt mit der professionellen Hautdiagnose der Kosmetikerin. Darauf aufbauend wird Ihnen ein Pflegeprogramm nach Maß angeboten.

GLÄTTEN, AUFFÜLLEN ODER RESTRUKTURIEREN → [C] COLLAGÈNE HYALURONIQUE™



INTENSIVBEHANDLUNG [C] COLLAGÈNE HYALURONIQUE™

Entdecken Sie die erste Anti-Aging-Behandlung, die auf Ihren persönlichen Hautalterungsgrad abgestimmt ist.

75 Minuten professionelle Pflege dank neuester Technologien (Cosmeceutical-Patent** und Leinsamen-Komplex aus unserer rundlagenforschung in Auriac) und exklusiver Massage für wirksame und dauerhafte* Resultate.

DAS INTENSIV-SERUM ALS KURANWENDUNG

EIN HOCHWIRKSAMES ANTI-AGING WIRKSTOFFKOMPLEX-KONZENTRAT GEGEN DIE ÄUSSEREN FAKTOREN DER HAUTALTERUNG.

Das Intensiv-Serum enthält den Cosmeceutical Wirkstoffkomplex H₂CR®, um das gesunde Zellkapital zu aktivieren und die Hautfunktionen dauerhaft zu verbessern.

DIE AKTIVE PFLEGE CREME FÜR DIE TÄGLICHE PFLEGE

EINE ANTI-AGING BASISPFLEGE ZUR VERLANGSAMUNG DES NATÜRLICHEN HAUTEIGENEN ALTERUNGSPROZESSES. Diese Pflegecreme schützt Ihre Haut täglich mit einem aktiven Anti-Aging Schutzschild vor den sichtbaren Zeichen der Hautalterung. Sie ist individuell auf Ihren Hautalterungsgrad abgestimmt.

DIE ERGÄNZENDEN PRODUKTE STRAFFENDE HALSPFLEGE

Strafft die Gesichtskonturen, festigt die Haut, verleiht Elastizität. Für alle Hauttypen.

NOCTUELLE™

Nachtcreme mit AHA und Vitamin C für müde, fahle Haut mit Fältchen und Falten. Für samtweiche, spürbar glattere Haut und einen strahlenden, ebenmäßigen Teint.



* 1 Monat und länger bei 66% der Testpersonen (getestet bei 41 Personen, die 3 Behandlungen erhalten haben).

** In Frankreich zum Patent angemeldet.

GRAD 1**Sichtbare Zeichen:
Fältchen/Mimikfalten.****REVITALISIERENDES
SERUM
GRAD 1****ANTI-AGING
CREME
GRAD 1**

<u>Ziel</u>	BELEBEN	GLÄTTEN
<u>Inhaltsstoffe</u>	Wirkstoffkomplex H ₂ CR® + Zucker (Zellenergiebooster)	Aktiver Anti-Aging Schutzschild Grad 1, Dipeptide, Haferextrakt (glättend).
<u>Wirkung</u>	Für eine vitale, strahlende und glatte Haut. (Selbstbewertungstest).	Die Haut wird glatter, geschmeidiger, strahlender. (Selbstbewertungstest).

GRAD 2**Sichtbare Zeichen:
Sichtbare Falten.****LIFTING SERUM
GRAD 2****ANTI-AGING
CREME
GRAD 2***

<u>Ziel</u>	FALTEN AUFFÜLLEN UND GLÄTTEN	FALTEN GLÄTTEN / DIE GESICHTSKONTUR BEWAHREN
<u>Inhaltsstoffe</u>	Wirkstoffkomplex H ₂ CR® + gelöste Hyaluronsäure („wie unterspritzt“)	Aktiver Anti-Aging Schutzschild Grad 2, Zyperngras-Extrakt + Peptide (Anti-Falten Wirkung)
<u>Wirkung</u>	Die Falten werden geglättet, die Gesichtskontur bewahrt. (Test per Visioscan).	Die Gesichtszüge werden geglättet, die Falten gemindert. (Selbstbewertungstest).

* Die Creme wird für die besonders trockene Haut in der Version 'Confort' angeboten.

GRAD 3**Sichtbare Zeichen:
Tiefe Falten, erschlaffte
Gesichtskonturen.****RESTRUKTURIE-
RENDES
SERUM
GRAD 3****ANTI-AGING
CREME
GRAD 3***

<u>Ziel</u>	GESICHTSKONTUREN REMODELLIEREN	FALTEN GLÄTTEN UND AUFFÜLLEN, GESICHTSKONTUREN REMODELLIEREN
<u>Inhaltsstoffe</u>	Wirkstoffkomplex H ₂ CR® + Dill-Extrakt. (wirkt auf das Elastin als „Stützpfiler“ der Haut)	Aktiver Anti-Aging Schutzschild Grad 3, Protein-Peptid-Wirkstoffkomplex (wirkt auf das Kollagen, gegen Falten und für mehr Festigkeit).
<u>Wirkung</u>	Die Gesichtszüge sind straffer, die Falten geglättet. (Test per Cutometer).	Die Haut wirkt fester und straffer, wie geliftet. Falten sind gemindert und die Gesichtszüge straffer. (Selbstbewertungstest).

GRAD 4**Sichtbare Zeichen:
Straffheitsverlust und
müde Ausstrahlung.****REGENERATIONS
SERUM
GRAD 4****ANTI-AGING
CREME
GRAD 4**

<u>Ziel</u>	REVITALISIEREN UND REMODELLIEREN	NEUE JUGENDLICHE AUSSTRAHLUNG FÜR ERMÜDETE UND ERSCHLAFTE HAUT
<u>Inhaltsstoffe</u>	Wirkstoffkomplex H ₂ CR® + mit Nutripeptiden angereicherter Leinsamen-Komplex (Mecano-Booster).	Aktiver Anti-Aging Schutzschild Grad 4, Lupinien-Peptide (stimuliert die Zellaktivität)
<u>Wirkung</u>	Die Haut ist geglättet und gestrafft. Sie ist fester und wirkt sichtbar verjüngt. (Selbstbewertungstest)**	Die Haut wirkt wie regeneriert, ist glatter, straffer und gewinnt ihre jugendliche Ausstrahlung zurück. (Selbstbewertungstest).

* Die Creme wird für die besonders trockene Haut in der Version 'Confort' angeboten.

** Zufriedenheitstests bei 24 Personen während 1 Monats.

Im Laufe der Zeit verändert sich das Verhalten der Melanozyten (Hautzellen, die die Pigmentierung der Haut bestimmen), wodurch der Teint unebenmäßig aussieht. Wirksame Pflege bietet die [W.]™ Serie zur Hautaufhellung von Sothys. Ein Programm für einen hellen, ebenmäßigen Teint und zur Reduzierung bestehender Pigmentflecken. Im Mittelpunkt dieser Serie steht der [W.]™ -Wirkstoffkomplex: Weißer Tee, Kamille und Braunalge für einen gleichmäßigen, klaren Teint.

→ SERIE ZUR HAUTAUFHELLUNG [W.]™

REDUZIERT BESTEHENDE PIGMENTFLECKEN



INTENSIVBEHANDLUNG [W.]™

Eine Kabinenbehandlung mit fünf Behandlungsphasen, die die Digi-Esthétique®-Methode mit dem [W.]™-Wirkstoffkomplex kombiniert: Weißer Tee, Kamille und Braunalge verleihen Ihrem Gesicht und Ihren Händen ein ebenmäßiges Aussehen.

HEIMPFLEGE

[W.]™ KOMBI-SET: SERUM + PEELING ZUR HAUTAUFHELLUNG

Die Synergie von zwei innovativen Konzentraten zur Hautaufhellung: Abends ein sanftes aber sehr wirksames, enzymatisches Peeling (laserähnlicher Effekt) zur lokalen Behandlung und morgens das Serum als aufhellende Tagespflege.

[W.]™ WASCHCREME

Aufhellende, milde Reinigungscreme zur sanften Entfernung von Unreinheiten und Make-up.

[W.]™ LOTION

Belebende und erfrischende Lotion mit exfolierendem Papaya- und Zitronen-Komplex.

[W.]™ FEUCHTIGKEITS- FLUID

Leichte Textur mit Maiskeimöl für eine geschmeidige, optimal hydrierte Haut.

[W.]™ LOSER PUDER

Ultra-leichter Puder mit dezentem Duft für einen gleichmäßig matten Teint.



PFLEGE FÜR BESONDERE ANSPRÜCHE → ACTIVE-CONTOUR™

Je nach Umfeld, in dem Sie leben, werden bestimmte Hautzonen besonders beansprucht und bedürfen intensiver Behandlungen.

FÜR DIE AUGEN



KABINENBEHANDLUNG ACTIVE CONTOUR™

Hochwirksame Augen-Allroundpflege dank der Spitzentechnologie, die Wissenschaft und Natur vereint. Die Behandlung, während der man sich herrlich entspannen kann, entstaubt geschwollene Lider, beruhigt und glättet die Augenkontur.

→ Nachgewiesene Erfolge



HEIMPFLEGE

ACTIVE-CONTOUR™ STRAFFUNGSGEL

Das Gel glättet, strafft und kräftigt die Haut der Augenpartie.

ACTIVE-CONTOUR™ ANTIFALTEN-CREME

Intensivpflege mit Hightech-Pflanzenwirkstoffen. Belebt die Haut, mindert Augenringe und Falten.

→ Nachgewiesene Erfolge

ACTIVE-CONTOUR™ MASKE

Erfrischendes, transparentes Gel gegen Tränensäcke mit Kornblumen-, Kamillen-, Hamamelis- und Salbeiextrakten.

PFLEGE FÜR BESONDERE ANSPRÜCHE → ERGÄNZENDE PFLEGEPRODUKTE

Wechsel der Jahreszeiten, vorübergehende Müdigkeit ... Manchmal braucht Ihre Haut zusätzlich zur gewohnten Pflege spezielle Produkte.

SCHUTZ BEI KÄLTE

CRÈME ULTRA-PROTECTRICE

Schützt, hydriert und verleiht ein gutes Hautgefühl. Sie enthält Karitébutter und Bienenwachs in hoher Konzentration.

RÜCKGEWINNUNG DES STRAHLENDEN HAUTASPEKTES



KABINENBEHANDLUNG FLASH BEAUTÉ

Antistress-Behandlung mit Vitamin C. Verleiht strahlenden Teint.

Unsere Haut ist täglich Stress- und anderen schädlichen Umweltfaktoren ausgesetzt. Wenn diese schädlichen Einflüsse überwiegen, nimmt die natürliche Regenerationsfähigkeit der Haut mit der Zeit ab. Nach und nach verliert sie ihre jugendliche Ausstrahlung. Höchste Zeit zu handeln! [C] Renewal System™ von Sothys ist ein Behandlungskonzept zur intensiven Stimulierung des Hautregenerationsprozesses. Der exklusive, Cosmeceutical- Wirkstoffkomplex H2CR® basiert auf neuesten wissenschaftlichen Erkenntnissen aus dem Bereich der Zellforschung und der damit verbundenen Rolle von Antioxidantien. Die Haut gewinnt ihre Kapazität zur wirksamen und anhaltenden Regeneration zurück.

ERNEUERN

→ [C] RENEWAL SYSTEM™

FÜR DIE MÜDE UND GESTRESSTE HAUT

PEELING-MASKE RENOVATION

Eine Kombination von mechanischem und chemischem Peeling. Verfeinert die Poren, glättet die Hautoberfläche und verleiht der Haut neue Vitalität.

KOMBISYSTEM RENOVATION (PEELING + SERUM)

Produkt I: Peeling

Mit Glykolsäure für eine andauernde Peelingwirkung und eine bessere Hautverträglichkeit.

Produkt II: Serum mit H2CR® Wirkstoffkomplex

Der H2CR®-Wirkstoffkomplex begünstigt die Zellregeneration und die Entgiftung sowie die Rekonstruktion der Oberhaut. Nicht komedogen.

NACHTPFLEGE RENOVATION

Die Nachtpflege mit dem Wirkstoffkomplex H2CR™ für müde Haut regt den Regenerationsprozess der Haut an, wirkt entgiftend, regenerierend und restrukturierend. Nicht komedogen.





Feine Poren sind ein untrügliches Zeichen für einen schönen, perfekten Teint und brauchen daher eine gezielte Behandlung.

Das Forschungslabor von Sothys hat eine spezifische, innovative Serie entwickelt, die den individuellen Bedürfnissen der Haut entspricht: **Pore refiner system**

PERFEKTER TEINT → Pore refiner system

Pore Refiner System ist ein Programm zur sichtbaren Verfeinerung des Hautbildes. Es regt die Funktionen gesunder Hautzellen an und verfeinert sichtbar die Poren. Der Teint wirkt ebenmäßig klar und strahlend schön.

MIT SOFORTIGER WIRKUNG

PORENVERFEINERENDE MASKE

Die innovative Peel-off-Textur entfernt rasch Unreinheiten und verfeinert das Hautbild. Die Haut wirkt porentief rein, klar und zart.

TEINT OPTIMIERER

Eine Pflege, die sich wie eine zweite Haut auf Ihr Gesicht legt, um Poren sichtbar zu verfeinern und zu kaschieren. Die ultra-zarte und innovative Textur verleiht der Haut ein mattes Aussehen und ist eine ideale Make-up-Unterlage.

MIT LANGZEITWIRKUNG

MATTIERENDER

PORENVERFEINERER

Regelmäßig für die fette und Mischhaut und bei punktuell verstopften Poren. High-Tech Formel mit konzentrierten Wirkstoffen, die das Hautbild verfeinern, den Fettglanz reduzieren und einen strahlenden und ebenmäßigen Teint hinterlassen.

GLÄTTENDER PORENVERFEINERER

Für altersbedingt erweiterte, eingesunkene Poren. High-Tech Formel mit Wirkstoffkonzentrat zur Glättung der Haut und sichtbaren Verkleinerung und Straffung von altersbedingt erweiterten Poren.





PRESTIGE PFLEGE

Heute ist bewiesen, dass Stress ein wesentlicher Faktor für vorzeitige Hautalterung ist. Eine gegen Stressreaktionen geschützte Haut altert sichtbar weniger und später. Sothys hat einen Wirkstoff entwickelt, der die Haut wirksam vor Stressreaktionen und vorzeitiger Hautalterung schützt: Tex-OE®. Secrets de Sothys® ist ein Allround-Anti-Aging Pflegeprogramm mit besonders sinnlichen Texturen. Genießen Sie optimale Entspannung und sinnliches Vergnügen mit der Digi-Esthétique®-Massagemethode, die eigens von Sothys entwickelt wurde. Die Haut ist sichtbar befreit von negativen Stressreaktionen und gewinnt an jugendlichem Aussehen. Die wissenschaftliche Wirksamkeit ist von Sothys mittels einer eigens dafür entwickelten Methode, der Sensiometrie™, gemessen worden.



Secrets de Sothys® – die sinnliche Anti-Aging Allroundpflege gegen Stressreaktionen für Körper und Geist.

SECRETS DE SOTHYS® ANTI-AGING PROGRAMM FÜR ALLE SINNE GESICHT UND KÖRPER



PROFESSIONELLE KOSMETIK- BEHANDLUNG

DIE INSTITUTSBEHANDLUNG SECRETS DE SOTHYS® EXCELLENCE.

Zarte Düfte, die Sie auf einer Reise durch eine andere Welt begleiten: Luxus, Ruhe und Geborgenheit. Spüren Sie, wie Stress und Anspannung aus Gesicht und Körper weichen, wie Ihr Geist sich entspannt und Ihre Haut sichtbar verwandelt und jünger aussieht. Entdecken Sie Ihre Sinne neu mit Secrets de Sothys® excellence.

→ Bewiesene Wirksamkeit

HEIMPFLEGE

ANTI-AGING SERUM

Das besonders wertvolle Serum! Ein wertvolles Wirkstoffkonzentrat auf der Basis neuester Technologien und eine außergewöhnliche Textur verleihen der Haut neue Jugendlichkeit. Ihr Teint wird von Tag zu Tag strahlender und glatter.

→ Bewiesene Wirksamkeit

LIPPEN-INTENSIVPFLEGE

Eine Pflege, die den Lippen ihr jugendliches Aussehen wiedergibt. Sie schützt, glättet und verleiht den Lippen Volumen und straffe Konturen.

→ Bewiesene Wirksamkeit

AUGENKONTUR-SERUM

Die hochwirksame Intensivpflege mit 3-fach Wirkung für die Augenpartie: gegen Falten, Augenringe und Tränensäcke.

→ Bewiesene Wirksamkeit

ANTI-AGING CREME

Tages- und Nachtcreme mit zartem Duft und einzigartiger Textur. Das Top-Produkt dieser Pflegelinie wirkt optimal gegen alle Formen der Hautalterung durch seinen Cocktail aus speziell ausgewählten, hochwirksamen Aktivstoffen: Sie wirkt gegen Falten, strafft, hydriert und schützt die Zellen sowohl vor Stressreaktionen als auch vor Umweltbelastungen.

→ Bewiesene Wirksamkeit

KÖRPER-EMULSION

Anti-Aging-Rundumpflege für den Körper. Sie strafft, glättet und revitalisiert die Haut.

→ Bewiesene Wirksamkeit

EAU DE PARFUM

Ein eleganter, sehr weiblicher Duft, voller Raffinesse, der seine Trägerin mit einem geheimnisvollen Hauch von Luxus umgibt.

ANTI-AGING HANDCREME GEGEN PIGMENTFLECKEN

Die Verjüngungskur für Ihre Hände mit einer innovativen Anti-Aging Wirkstoff-Formel gegen Altersflecken. Intensiv regenerierend und schützend. Umhüllt Ihre Hände mit einem unsichtbaren Schutzfilm.



KÖRPERPFLEGE
PROSPA CONCEPT®



EIN NEUES WELLNESS-ERLEBNIS FÜR DIE SINNE

Als perfekte Symbiose zwischen der Wirksamkeit von ausgewählten Aktivstoffen und exklusiven Massagetechniken entführt die Sothys-Behandlung in eine Oase voller Wellness, Entspannung und Schönheit. In ruhiger Atmosphäre schwingen zart-würzige Duftnoten durch die Luft, begleitet von leiser, entspannender Musik. Fachkundige Griffe und sinnliche Aufmerksamkeit. Jeder Tag wird zum Inbegriff purer Wohltat. Es eröffnet sich eine komplett andere Welt.



PROFESSIONNELLE KOSMETIK BEHANDLUNG

Ob zur Entspannung, Straffung oder Schlankheit ... Ihre Kosmetikerin berät Sie gerne bei der Auswahl der für Sie in Frage kommenden Behandlung. Die von Sothys entwickelte Digi-Esthétique®-Massagemethode für den Körper fördert die Wirksamkeit der verschiedenen Pflegerituale. Massagetechniken aus Orient und Okzident bringen Geist und Körper in Einklang.

EIN 3-PHASEN-ERLEBNIS

Ihre Wellness steht im Mittelpunkt des individuellen Pflegeprogramms.

Entspannender Einstieg

Entspannende Massage-Bewegungen laden in eine andere Welt puren Genusses ein.

Pflege-Zeremonie

Eine sinnliche Atmosphäre mit sanften musikalischen Klängen sowie individuelle Massage-Bewegungen.

Belebendes Finale

Eine sanfte Massage rundet die Behandlung ab und führt Sie in die Gegenwart zurück.

HEIMPFLEGE

Entfliehen Sie dem Alltag auch zu Hause... Mit den Sothys Heimpflege-Produkten investieren Sie in Wohlgefühl und Wirksamkeit für Ihren Körper.





Tauchen Sie ein in eine Welt belebender Wohltaten! Algen, Spurenelemente, Mineralsalze:

Das Meer ist eine unendliche Quelle aktiver und vitalisierender Elemente. Die Thalassothys®-Produkte schöpfen aus all diesen Reichtümern.

REMINERALISIERUNG / VITALITÄT AUS DEM MEER → **THALASSOTHYS®**

HEIMPFLEGE

SCHLANKHEIT/STRAFFUNG

SERUM KURVENSTRAFF

Ein Serum neuester Generation, das langanhaltend gegen alle Formen der Cellulite wirkt. Für eine schlanke und straffe Silhouette.

→ Anhaltende Wirkung nach Behandlungsende.

KONZENTRAT GEGEN

WASSEREINLAGERUNGEN

Intensiv-Kur für die Beine, die die Drainage begünstigt und die Mikrozirkulation fördert. Erleichtert müde, schwere und geschwollene Beine. Sofortiger, kühlender Effekt.

→ Bewiesene Wirksamkeit

REGENERATIONS- UND STRAFFUNGSCREME

Eine Intensivpflege mit restrukturierenden Wirkstoffen, die die Hautelastizität verbessert. Die kollagenen Fasern werden regeneriert und gefestigt, Dehnungsstreifen gemildert.

→ Bewiesene Wirksamkeit

BÜSTEN-GEL "TENSEUR"

Ein Pflege mit "Lifting-Effekt" dank glättender Wirkstoffe. Sie strafft das Gewebe und regeneriert die Haut, für ein seidig-schimmerndes Dekolletee durch Perlglanzpartikel.

→ Bewiesene Wirksamkeit

DUSCH-PEELING SILHOUETTE

Ein Körper-Peeling zur Glättung der Haut und Stimulierung der Mikrozirkulation. Es bereitet die Haut optimal auf die Wirkstoffaufnahme vor.

GLÄTTEN

MILDES KÖRPERPEELING

Für eine samtweiche Haut.

NÄHRENDE HYDRA-EMULSION

Zarte Konsistenz, die intensiv Feuchtigkeit spendet und eine glatte, geschmeidige Haut verleiht.

NACH DER ENTHAARUNG

INTENSIVPFLEGE NACH DER ENTHAARUNG

Eine Formel mit speziellen Wirkstoffen, die den erneuten Haarwuchs hemmen. Ihre Haut bleibt länger zart und glatt.

POST-EPIL GEL

Das irisierende Gel verleiht der Haut einen zarten goldenen Schimmer und Geschmeidigkeit. Mit Pflanzenextrakten und Meereselementen, die den Haarwuchs hemmen.



Belebung der Haut, Belebung der Sinne! Verführerische Duftnoten, sensationelle Texturen. Wohlgefühl umhüllt Sie von Kopf bis Fuß. Ätherische Öle sind natürliche Inhaltsstoffe und bekannt für ihre außergewöhnliche Wirkung auf Körper und Geist. Entdecken Sie die wohltuenden Eigenschaften der Aroma-Sothys®-Pflegelinie.

STIMULIERUNG DER SINNE → AROMA-SOTHYS®

HEIMPFLEGE

DUSCHGEL ORIENTAL

Orientalisch duftendes Dusch-Gel für eine zarte, angenehm parfümierte Haut. Auf die feuchte Haut auftragen, aufschäumen und gründlich abspülen.

MASSAGE ELIXIR

Ein Mix aus Marula-Öl und ätherischen Ölen von Ingwer, Muskat, Orange und Mandarine verleiht der Haut einen seidigen Schimmer und belebt die Sinne. Trockenöl, bestens geeignet für die Massage.

GENUSSVOLLES KÖRPERPEELING

Eine sinnliche Textur mit Gewürzen und ätherischen Ölen aus Ingwer, Muskat, Orange und Mandarine für eine zarte Haut.

VITAL-DUSCHBAD

Mit ätherischen Ölen aus Eukalyptus, Kardamom, Muskat und Neroli für die sanfte Reinigung der Haut.

MASSAGEÖL MIT BLÜTENDUFT

Ein Schönheits-Elixir für den Körper. Verleiht der Haut Geschmeidigkeit und umhüllt sie mit zartem Duft.

Als Partner der Thermen von Spa bietet nur Sothys das Programm mit dem Quellwasser aus Spa, "Eau Thermale Spa™", dessen Wirksamkeit weltweit anerkannt ist. In perfekter Übereinstimmung mit der Haut stimuliert es die Zellfunktionen, hydriert und stimuliert die Epidermis für eine glattere Haut.



PURE FRISCHE AUS DER QUELLE → EAU THERMALE SPA™

HEIMPFLEGE

REINIGUNGSLOTION

Gesicht und Augen werden in einem Zug auf besonders sanfte Art gereinigt. Augenärztlich getestet.

EFFEKT-FLUID

Glättet sichtbar die Haut und mildert Falten und Unebenheiten durch Extrakte aus Buchenknospen und Süßmandel. Die ideale Make-up-Unterlage.

AMPULLEN "ÉCLAT"

Glättende Effekt-Ampullen für ein sofortiges strahlendes Aussehen, ideal für besondere Anlässe.

THERMAL-PFLEGECREME

Eine besonders milde Gesichtspflege für eine geschmeidige, gut durchfeuchtete Haut.

KÖRPERGEL "DOUCEUR"

Angenehm frische Gel-Textur für eine seidig-zarte Haut.

HANDCREME "VELOURS"

Eine leichte, cremige Textur mit dem Quellwasser aus Spa. Sie schützt und nährt Hände sowie Nägel und verleiht der Haut optimale Geschmeidigkeit.



A woman with her hair pulled back, wearing a black halter-neck bikini top, is sitting on a wooden slatted lounge chair. She is looking off to the side with a slight smile. The background is a blurred outdoor setting with greenery and a building with a tiled roof under a clear blue sky. The lighting is bright and natural, suggesting a sunny day.

SONNENPFLEGE

Damit wir die Sonne ohne Bedenken genießen können, hat Sothys eine neue Generation Sonnenpflege entwickelt: Die exklusive Kombination des Cellu-guard®- Wirkstoffkomplexes mit Flavonolen aus Jasmin bietet einen 2-fachen Gewebeschutz und einen 3-fachen Zellschutz.

Zusätzlich wird das natürliche Abwehrsystem der Haut gegen freie Radikale gestärkt. Besonderen Genuss schon beim Auftragen bieten die sehr leichten und zart duftenden Texturen. Sinnliches Vergnügen, Effizienz und langjährige Institutserfahrung, um Ihrer Haut die optimale Sonnenpflege anzubieten.

VOR DEM SONNENBAD/ AKTIV-SCHUTZ / REGENERIEREN → DIE NEUESTE GENERATION SONNENPFLEGE VON CELLU-GUARD®

VORBEREITEN

SONNENSCHIMMER FEUCHTIGKEITS-LOTION

Eine 2 in 1-Formel für Gesicht und Körper. spendet Feuchtigkeit und verleiht der Haut nach und nach eine natürliche Bräune und einen schimmernden Teint. Tägliche Anwendung das ganze Jahr, für ein natürlich frisches Aussehen.

SELBSTBRÄUNER (GESICHT UND KÖRPER)

In wenigen Stunden verleiht diese Creme ein natürliches, dauerhaft gebräuntes Aussehen. Die samtige Textur versorgt die Haut mit Feuchtigkeit und verleiht ihr Geschmeidigkeit und einen strahlenden Teint.

SCHÜTZEN

SONNENSCHUTZ FÜR EMPFINDLICHE HAUT SPF 30

Schützt vor freien Radikalen und lichtbedingter Hautalterung bei extremer Sonneneinstrahlung. Hypoallergen*, parfümfrei, besonders für sensible Haut geeignet.

SONNENMILCH SPF 20

Diese leichte Sonnenmilch bietet optimalen Schutz und Sonnenvergnügen zugleich. Geeignet für die ganze Familie, wasserresistent, sandabweisend, schwitzfest, nicht fettend.

CREME (GESICHT) SPF 10

Diese Sonnenschutz-Creme beugt der lichtbedingten Hautalterung vor und macht die Haut geschmeidig. Die leicht getönte Textur verleiht ein frisches Aussehen. Für die tägliche Anwendung, nicht fettend. Anti-Falten Sonnenschutz.

SONNENCREME (GESICHT UND KÖRPER) SPF 10

Diese seidige Sonnencreme enthält einen Bräunungs-Aktivator für eine schnelle, intensive Bräune.

SONNENSCHUTZ-GEL (GESICHT UND KÖRPER) SPF 8

Ein schützendes Gel mit Bräunungs-Aktivator. Für eine schnellere und intensivere Bräunung. Die zart irisierende Textur ist einmalig und verleiht der Haut einen goldenen Schimmer.

BERUHIGEN

ANTI-FALTEN REPAIR-PFLEGE

Eine spezielle Pflegeformel zur Regeneration der Haut bei Angriffen von freien Radikalen. Erhält die Elastizität der Haut, gibt ihr Feuchtigkeit und Ausstrahlung. Auch als Nachtcreme anzuwenden nach einem Tag mit intensiver Sonneneinstrahlung.

APRÈS SUN - FLUID (KÖRPER)

Ein erfrischendes Fluid, dass die Haut nach der Sonneneinstrahlung sofort beruhigt. Es beugt lichtbedingter Hautalterung vor, spendet Feuchtigkeit und lässt die Haut wieder strahlen.





DAS GANZ PERSÖNLICHE
PFLEGE-MAKE-UP

TEINTVERSCHÖNERUNG →

Im Mittelpunkt der neuen, besonders edlen und pflegenden Make-up-Serie von Sothys stehen Ihre Person und Erscheinung.

Auch wenn in der heutigen Zeit alle Stile koexistieren und Fantasien möglich sind, so gilt doch eine goldene Regel: In Harmonie und Einklang mit sich selbst zu sein, egal, welche Modetendenz aktuell ist.

Um Ihre natürliche Schönheit und Ihre Vorzüge zu unterstreichen, hat Sothys ein Farbprofil entwickelt, das Ihr Erscheinungsbild und Ihre Haut-, Augen- und Haarfarbe berücksichtigt.

Zusammen mit Ihrer Kosmetikerin können Sie so Ihre ganz persönliche Make-up-Palette zusammenstellen, ganz im Einklang mit Ihrer Natur.

Und da unser Make-up so einzigartig ist wie Ihre Haut, enthält es Pflegesubstanzen, die Ihre gewohnten Pflegepräparate von Sothys ergänzen.

EIN TRAUM VON HARMONISCHEN FARBEN...



HELLER TYP



DUNKLER TYP



WARMER TYP



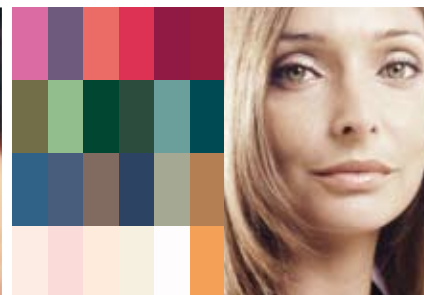
KÜHLER TYP



KONTRASTREICHER TYP



MONOCHROMER TYP



Fragen Sie Ihre Kosmetikerin um Rat: Sie hilft Ihnen, das Make-up zusammenzustellen, das Ihre Persönlichkeit unterstreicht.



AUGEN

AUGENBRAUEN-STIFT

Eine angenehm weiche Textur für lange Haftfähigkeit.

Effekt: Trocknet die Haut nicht aus.



AUGENKONTUREN-CREME

Innovative, straffende Make-up-Basis zur Milderung und zum Kaschieren von Augenringen. Verleiht der Augenpartie ein frisches Aussehen.

KAJAL INTENSE

Eine geschmeidige Textur für ein perfektes Augen-Make-up.



VOLUMEN MASCARA

Eine pflegende und schützende Textur für Volumen nach Maß. Augenärztlich getestet.



WASSERFESTER MASCARA

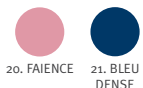
Eine pflegende und schützende Textur. Wasserfest. Augenärztlich getestet.



LIDSCHATTEN "WET & DRY"

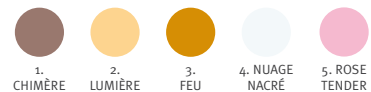
Puder-Creme-Lidschatten mit doppelter Anwendungsmöglichkeit: Trocken oder feucht.

Effekt: Mehr Feuchtigkeit und lange Haltbarkeit.



SAMT-LIDSCHATTEN-NEU

Dieser ultra-leichte Samt-Lidschatten legt sich wie eine zweite Haut auf Ihre Augenlider. Perfekte Deckkraft, intensive und leuchtende Farben mit Glanz-Effekt.



LIPPEN

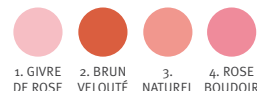
LIPPENSTIFT SATIN

Pudereffekt mit einem Hauch von Vanille. Besonders lange Haftdauer, verleiht Geschmeidigkeit.



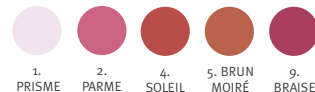
LIPPENKONTURENSTIFT

Eine samtige Textur für perfekte Lippenkonturen mit besonders langem Halt.



LIPGLOSS "ÉCLAT"

Extremer Glanz und gutes Gefühl.



HYDRA-LIPPENSTIFT

Extrem geschmeidiger, schützender Lippenstift mit besonders langer Haftdauer.

Wirkung: Erhöhte Feuchtigkeit





TEINT

ROUGE "DÉLICAT"

Ein besonders zarter Hauch für die Wangen. Lange Haftdauer und Schutz.



LOSER PUDER

Ein Hauch Puder für einen matten makellosen Teint. Absorbierende Wirkung und lange Haftdauer. Auch als Kompakt-Version erhältlich.

BRÄUNUNGSPUDER "SOLEIL"

Licht- und Schatteneffekte für einen strahlenden, frischen, glatten und geschützten Teint.



BRÄUNUNGSPUDER "SOLEIL" INTENSIV
Intensiv sonnegebräunte Effekte für einen natürlichen, sommerfrischen Teint.



TEINT LIFT DEFENSE®

Glättendes Make-up mit doppelter Schutz- und "Lift"-Wirkung für einen makellosen Teint. Nachgewiesener Erfolg. Sofort spürbarer "Lift"-Effekt: +19%*.



TEINT OXYLIANCE™

Magische Textur: Zuerst cremig, dann pudrig für einen 100% matten Teint. Effekt: Lässt die Haut erstrahlen, schützt gegen Umweltbelastungen.



ABDECKCREME

Pudrige Textur zum Abdecken von Unebenheiten mit Repair-Effekt.



NÄGEL

TEINT

GETÖNTE TAGESCREME HYDROPTIMALE®TH13

Eine angenehm leichte Textur, die die Haut durchfeuchtet und ihr einen natürlich getönten Teint verleiht.



ABDECKCREME BEI RÖTUNGEN

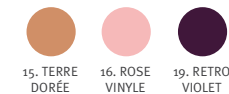
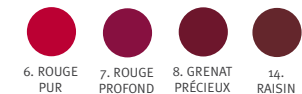
Eine milde, cremige Textur zum zum Kaschieren von Rötungen.

ABDECKCREME

Pudrige Textur zum Abdecken von Unebenheiten mit Repair-Effekt.

NAGELACK "ÉCLAT"

Extremer Glanz mit besonders langer Haltbarkeit.



PFLEGELACK "MULTI-ACTION"

Drei Formeln in einer Ausführung: Kann sowohl als Basis, zur Fixierung oder als farbloser Nagellack benutzt werden.



HERRENSERIE

SOTHYS HOMME

Die Pflege neuer Re-Generation mit Phytomalt :
Eine Hightech-Serie für die spezifischen
Bedürfnisse der Männerhaut.



INTENSIVBEHANDLUNG ZUR ENTSCHLACKUNG/ GEGEN STRESS

Nur 60 Minuten genügen, um die Nervosität zu bezwingen, den Geist zu stimulieren und die Haut zu entschlacken. Digi-Esthétique®-Massage-Phasen wechseln mit dem Auftragen hochwirksamer Produkte ab (zur Hydrierung, Kräftigung, gegen Falten und Umweltverschmutzung) : 100% Erfolg !

HEIMPFLEGE REGENERATION IN 3 PHASEN

1. REINIGUNG

KLÄRENDE AKTIV-REINIGUNG

Eine neue Art, Unreinheiten täglich schonend zu entfernen und die Haut auf die Rasur vorzubereiten.

PEELING-CREME

Entfernt abgestorbene Hautzellen, reinigt porentief und verfeinert das Hautbild. Die Rasur wird erleichtert, die Haut ist wie neugeboren. Haut von Gesicht und Hals anfeuchten, Peeling-Creme mit kreisenden Bewegungen auftragen, gründlich abspülen.

HAAR- UND KÖRPERSHAMPOO

2 Formeln in einer praktischen, zeitsparenden Kombination vereint. Besonders mildes Shampoo für reine Haare und eine frische vitale Haut.

2. AKTIV-PFLEGE

ANTIFALTEN-INTENSIVPFLEGE

Ein Serum mit hochwirksamen Substanzen gegen Faltenbildung: Es lässt Fältchen verschwinden, mindert Falten und beugt neuer Faltenbildung vor. Das Produkt kann unmittelbar nach der Rasur aufgetragen werden.

→ Bewiesene Wirksamkeit



FEUCHTIGKEITS-INTENSIVPFLEGE

Leichtes, nicht fettendes Fluid, das der Haut Elastizität und Geschmeidigkeit verleiht und sie optimal hydriert.

→ Bewiesene Wirksamkeit

3. PFLEGE FÜR BESONDERE ANSPRÜCHE FLUID GEGEN MÜDE AUGEN

Erfrischende Textur mit 3-fach Wirkung: Gegen Falten, Augenringe und Tränensäcke. Glättet die Augenpartie und verleiht ihr ein frisches Aussehen. Ohne Parfum und Farbstoffe. Augenärztlich getestet.

MATTIERENDE EMULSION

Leichte, liquide Textur, die den glänzenden Gesichtspartien (T-Form : Stirn, Nase, Kinn) einen dauerhaft matten Aspekt verleiht.

→ Bewiesene Wirksamkeit

AFTER-SHAVE-BALSAM

Beruhigt sofort die Haut und hinterlässt ein angenehmes Gefühl. Weizenkeim-Cephaline fördern die Repair-Wirkung.

→ Bewiesene Wirksamkeit



DIE NATUR, ALS QUELLE DER INSPIRATION

„Ich werde Ihnen ein Geheimnis anvertrauen: All die Jahre, in denen ich mich darauf konzentriert habe, die Marke Sothys in Tokio, New York oder Singapur zu verbreiten, habe ich immer an Auriac gedacht. Auriac ist ein Fleckchen grüner Idylle im Département Corrèze, ein zauberhafter Ort, der von allen negativen Entwicklungen und Ereignissen des letzten Jahrhunderts verschont geblieben ist. Für mich war dieser Ort schon immer eine Quelle inneren Friedens und neuer Energien.“

„Weit weg von allem Weltlichen und doch Gott nahe“, wie die Alteingesessenen sagen, liegt Auriac auf dem Plateau der Xaintrie, eingerahmt von den Schluchten der Dordogne und den Höhen der Auvergne. Dort begegnet man der unberührten Natur in ihrer ganzen Kraft und Schönheit.“

Diese Natur inspirierte mich zur Schaffung eines botanischen Gartens: „Les Jardins Sothys™“. An einem See gelegen und für die Öffentlichkeit zugänglich, ist dies ein einzigartiger Platz für Träumereien und Ideen. Damit auch Sie zuhause die positive Wirkung dieses Ortes spüren und erleben können, habe ich eine neue Kosmetikserie kreiert: Beauty Garden® by Sothys. Eine Kosmetikserie, von der Natur inspiriert.“

Bernard Mas,
Gründer und Präsident des Sothys
Aufsichtsrates.

BEAUTY GARDEN® BY SOTHYS



**DAS BESTE
AUS DER NATUR**





DER "SOTHYS GARTEN" EIN ORT, AN DEM DIE NATUR DIE WISSENSCHAFT INSPIRIERT

Der „Sothys Garten“ ist nicht nur ein Ort des Wohlbefindens, sondern auch der Ort, aus dem die natürlich wirksamen Ressourcen stammen, aus denen essentielle Wirkstoffkonzentrate gewonnen werden. Um diese Wirkstoffe kosmetisch nutzen zu können, arbeitet Sothys daher im Bereich der Grundlagenforschung mit der Universität Limoges zusammen, um gemeinsam die lokale Flora zu studieren.

Ergebnis dieser Grundlagenforschung ist ein einzigartiger Wirkstoffkomplex, der sogenannte **VMA™ (Vegetal Moisturizing Activator™)**

Die Haut schützt sich mit einem Feuchtigkeitsmantel vor aggressiven Umwelteinflüssen und Hautalterung. Diesen Schutzmantel zu bewahren, ist die Aufgabe des VMA™ von Sothys, der in jedem Produkt der Serie Beauty Garden® enthalten ist.

Den Kern des VMA™- Feuchtigkeitskomplexes bilden 3 Aktivstoffe: Extrakte aus Kirschknospen, Angelika (Engelwurz) und Weißdorn. Hinzu kommt Glycerin rein pflanzlichen Ursprungs.



BEAUTY GARDEN® BY SOTHYS DIE BIO-INSTITUTSBEHANDLUNG

Die neue Instituts-Behandlung für das Gesicht

Die Behandlung beginnt mit dem Abreinigen (Make-up Entferner + Blüten-Wasser), gefolgt von einem Peeling mit Sonnenblume und Walnuß-Schalen. Danach wird eine Massage mit dem Gesichts- und Körperöl ausgeführt, gefolgt von der Reis-Pellikularmaske. Beendet wird die Behandlung mit der Gesichtspflege mit Sonnenblume und Rosmarin... 50 Minuten Entspannung für eine geschmeidige und strahlende Haut!

Die neue Instituts-Behandlung für den Körper

Wahlweise kann die Instituts-Behandlung bestehen aus:

- einem Körperpeeling: Massageöl und exfolierender Puder aus Aprikosenkernen
- einer Massage für den Körper
- oder die komplette Behandlung Körperpeeling + Massage

Make-up Entferner mit Kirschknospen

Leichtes Fluid für die sanfte Make-up Entfernung von Gesicht und Augen. Verleiht Geschmeidigkeit und Frischegefühl.

Augenärztlich getestet.

Blütenwasser mit Angelika und Weißdorn

Sanfte und erfrischende Lotion, die je nach Belieben im Anschluss an die Make-up Entfernung, nach einer Maske oder einfach zur Erfrischung der Haut angewendet werden kann.

Augenärztlich getestet.

Gesichtspflege mit Sonnenblume und Rosmarin

Eine sanfte Pflege. Die feine Textur zieht sofort in die Haut ein, verleiht Geschmeidigkeit, wirkt belebend und lässt die Haut strahlen.

Peeling Mit Sonnenblume und Walnusskernen

Zur sanften Entfernung abgestorbener Hautzellen. Für eine glatte Haut und einen strahlenden Teint.

Körperöl mit Sonnenblume

Massageöl für den Körper mit Sonnenblume und Vitamin E (Anti-Oxydants) für eine geschmeidig zarte Haut. Dieses Trockenöl mit dezentem Duft beugt vorzeitiger Hautalterung vor.

Körperlotion mit Kirschknospen und Lavendel

Erfrischend zarte Textur mit Lavendel-Duft, für eine samtig-zarte und geschmeidige Haut.

